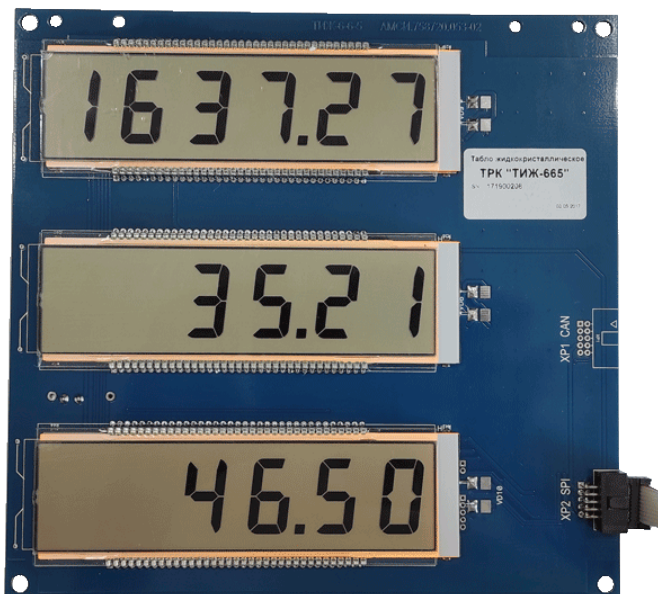


ООО «АМС»

**Табло индикации  
жидкокристаллическое «ТИЖ-6-6-5»**



Паспорт

АМСИ.423000.017 ПС

г. Калуга 2021г.

## 1. Введение.

Настоящий паспорт (ПС) является документом, удостоверяющим гарантированные изготовителем основные параметры и технические характеристики табло индикации жидкокристаллического "ТИЖ-6-6-5" (далее «табло»).

Кроме того, документ позволяет ознакомиться с табло и принципом его работы, а также устанавливает правила эксплуатации, соблюдение которых обеспечивает поддержание его в постоянной готовности к действию.

## 2. Назначение.

Табло индикации жидкокристаллическое "ТИЖ-6-6-5" предназначено для отображения цифровых и символьных данных в составе отсчетного устройства (ОУ) топливораздаточной колонки (ТРК). Устройство трехстрочное: верхняя строка - 6-ть разрядов предназначено для отображения стоимости отпускаемого топлива, средняя строка - 6-ть разрядов для отображения дозы отпуска и нижняя строка 5 разрядов для отображения цены литра топлива. Также табло может отображать произвольные символы, предназначенные для индикации различных режимов работы ОУ ТРК.

## 3. Технические данные и характеристики.

Основные технические данные и характеристики табло приведены в таблице 1.

1	Верхний предел показаний стоимости, руб. / высота символов, мм	9999,99 25,4
2	Верхний предел показаний отпускаемой дозы, л. / высота символов, мм	9999,99 25,4
3	Верхний предел показаний цены, руб. / высота символов, мм	999,99 25,4
4	Цвет свечений	Черный на сером фоне
5	Светодиодная подсветка	оранжевая
6	Интерфейс управления	последовательный
7	Напряжение питания, В	5 +- 0,25В
8	Ток потребления, не более, А	0,1
10	Габаритные и установочные размеры	211 (ш) x 204 (в)
11	Исполнение АМСИ.423000.017	IP00
13	Рабочий температурный диапазон, С	-40...+60
15	Относительная влажность при 25°С, % до	95
16	Атмосферное давление, мм рт.ст	630 ... 800
17	Режим работы	круглосуточный

18	Время отображения информации после отключения питания, не менее, мин	60
18	Средний срок службы, не менее, лет	10
19	Масса АМСИ.423000.017, не более, кг	0,32

Устройство обеспечивает:

- индикацию стоимости разового отпуска;
- индикацию количества разового отпуска;
- индикацию цены литра отпускаемого топлива;
- индикацию готовности к пуску;
- индикацию служебной информации;
- индикацию теста проверки разрядов индикации перед каждым отпуском;
- индикацию количества отпущенного топлива после отключения питания ОУ в течении, не менее, 60 мин.;
- светодиодную подсветку;
- средний срок службы 10 лет.

#### 4. Комплект поставки.

В комплект поставки входит:

- табло индикаторное "ТИЖ-6-6-5" – 1 шт;
- паспорт с руководством по эксплуатации – 1шт;

#### 5. Свидетельство о приёмке.

Табло "ТИЖ-6-6-5" признан годным для эксплуатации.



М.П.

#### ОТМЕТКА О ПРОДАЖЕ

Дата продажи

"\_\_" \_\_\_\_\_ 201 г.

\_\_\_\_\_  
(подпись)

## 6. Гарантии изготовителя.

Изготовитель гарантирует в течение 12 месяцев со дня продажи табло безвозмездную замену или ремонт устройства при условии соблюдения потребителем правил эксплуатации.

**Примечание.** При отсутствии отметки о продаже гарантийный срок исчисляется с даты выпуска, проставленной в разделе "Свидетельство о приемке".

За дефекты, происшедшие не по вине изготовителя (например, вследствие небрежного обращения, транспортировки, несоблюдения правил пользования), изготовитель ответственность не несет и ремонт бесплатно не производит.

Гарантийные обязательства выполняются только при предъявлении паспорта.

По истечении гарантийного срока ремонт устройства изготовитель производит за счет потребителя.

По вопросам ремонта следует обращаться по адресу:

248003 г. Калуга, ул. Азаровская, 18

ООО «АМС», e-mail: [info@amsy.ru](mailto:info@amsy.ru)

Тел: (4842)-922-132.